



KIĐÁRSKÓGUR 4 - HÚSAFELL



[Type here]

YFIRLIT

YFIRLIT	2
UM HÚSAFELL	3
LEIGUSAMNINGURINN.....	4
ÞRIF.....	5
HEITI POTTURINN	6
INTERNET OG SJÓNVARP	8
ELDHÚSIÐ	9
GEYMSLAN.....	10
ÞVOTTAVÉLIN	11
HÁALOFTIÐ	12
SLÖKKVITÆKI OG SJÚKRAKASSI.....	14
ÖRYGGISNÚMER	15
HLEÐSLUSTÖÐ.....	16
VIÐHALD OG VÖNTUN Á EFNUM	17
RUSLAGÁMAR.....	18



UM HÚSAFELL

Það eru 2 fyrirtæki sem reka Húsafell, Ferðaþjónustan í Húsafelli og Þjónustumiðstöðin í Húsafelli.

Ferðaþjónustan í Húsafelli er í eigu Bergþórs Kristleifssonar (s. 892-1550) og Hrefnu Sigmarsdóttur (s. 899-1558). Þau sjá um sundlaugina, hótelið, golfvöllinn, tjaldstæðið, vatnsveituna og rafmagn. Sími hjá Ferðaþjónustunni er 435-1551.

Þjónustumiðstöðin í Húsafelli sér um verslunina, veitingastaðinn og sumarþustaðaleigu. Símanúmerið í Þjónustumiðstöðinni er 435-1550.

Í Húsafelli er starfrækt verslun, veitingastaður og Bistro. Allar upplýsingar um úrval og opnunartíma má finna á husafell.is

Ýmsi afþreying er á svæðinu og í næsta nágreni. Þar má nefna sundlaug, golfvöll, hestaferðir, Giljaböðin, hellaferðir og gönguleiðir. Nánari upplýsingar má finna á husafell.is

Umsjónarmaður í Húsafelli er Þorsteinn, sími 862 1365. Ef eitthvað vantar eða bilar í húsinu vinsamlegast hafið samband við Þorstein.



LEIGUSAMNINGURINN

LEIGUTÍMI:

- **Leigutími á orlofstímabili - 30. maí til 29. ágúst:**
 - Vikuleiga á orlofstímabili er frá fimmtudegi kl.16:00 til fimmtudags kl.12:00
- **Leigutími utan orlofstímabils – 30. ágúst til 29. maí:**
 - Helgarleiga er frá föstudegi kl.16:00 til mánudags kl.12:00
 - Virk vika er frá mánudegi kl.16:00 til föstudags kl.12:00

AFBÓKUN:

Leigutaka ber að láta vita með 2 vikna fyrirvara ef hann getur ekki nýtt sér frátekið tímabil. Þá fær leigutaki endurgreitt helming leigukostnaðar en að fullu ef tímabilið leigist út. Ef veikindi koma upp þarf að tilkynna það til félagsins fyrir kl. 12:00 á fimmtudegi og framvísa læknisvottorði. Endurgreiðsla nemur þá 80% af leiguverði.

RÆSTING:

Leigutaki ber ábyrgð á bústaðnum og öllum búnaði hans á meðan leigutíma stendur. Leigutaka ber að tilkynna strax til umsjónarmanns um allar skemmdir sem upp koma á leigutíma.

Leigutaki skal ganga vel um bústaðinn og umhverfi hans. Við brottför skal leigutaki:

1. Ryksuga húsgögn og dýnur.
2. Viðra sængur og koddar.
3. Ryksuga og skúra gólf.
4. Þurrka af og þrifa glugga.
5. Þrifa baðherbergi.
6. Eldavél, ofn og mataráhöld eiga að vera hrein, ísskápur hreinn og ruslafata hreinsuð.
7. Þrifa og sópa pall og hreinsa heita pottinn.

UPPLÝSINGAR:

- Í orlofsbústaðnum í Húsafelli eru sængur og koddar fyrir 7 manns.
- Tvö herbergi, annað með hjónarúmi en hitt er með koju og einu rúmi. Uppi er lokað svefnrými með tveimur rúmum og tveim dýnum. Í húsinu er ferðabarnarúm og barnastóll.
- Gasgrill og sólhúsgöng eru á sólpallinum og heitur pottur.
- Í húsinu er ryksuga og góð ræstingartæki, ræstivörur og sápur.
- Leigutaki þarf að taka með sér rúmföt, handklæði, diskapurkur, eldhúsklúta og salernispappír.

Vinsamlega kynnið ykkur upplýsingar um opnunatíma verlsunar og þjónustu á svæðinu á vefsíðunni husafell.is.

Leigutaka ber að ganga frá sorpi og koma því í sorpgám við þjónustumiðstöðina.

Ef ræstingu er ábótavant verður húsið þrifið á kostnað leigutaka.

Reykingar eru bannaðar í húsinu.

Allt dýrahald er bannað í húsinu.

Skiljið ávalt við húsið eins og þið viljið koma að því.

Lykill er geymdur í lyklahúsi við útidyrhurð.



ÞRIF

Húsið skal þrifið fyrir brottför.
Hreinsiefni og áhöld eru á staðnum.

Skiljum aldrei hreinsiefni eftir á öðrum stöðum en í þessum skáp þar sem lítil börn geta verið næstu gestir og þeim þykir oft gaman að skoða í skápa.

Þrif:

- Þrífið ofn, ísskáp og helluborð
- Þurrkið af bekkjum, borðum og skápum í stofu
- Þrífið baðherberi, klósett, vaska, bekki og sturtu.
- Gangið frá sængum og koddum inn í skápa í herbergjum.
- Pottur þrifinn.
- Gólf ryksuguð og skúruð fyrir brottför
- Allt rusl tæmt og farið með það í gáma.

Vinsamlega skiljið óhreinar tuskur og moppur eftir á skúringarfötu við brottför.



HEITI POTTURINN

Til að láta renna í pottinn þarf að byrja á því að loka fráfallinu frá pottinum. Það er gert með því að snúa lokanum sem er úti, við hliðina á pottinum.



Því næst er kveikt á vatninu, en það er gert með því að kveikja á pottastýringunni sem er inn á baði.

BANNAÐ ER AÐ EIGA VIÐ STJÓRNTÆKIÐ – EINGÖNGU KVEIKJA OG SLÖKKVA



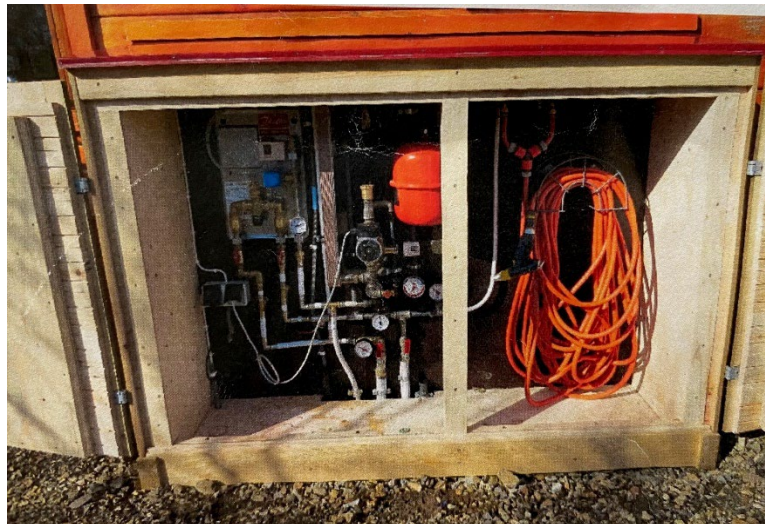
Pottastýringin virkar þannig að ef potturinn verður 40° C heitur þá slekkur stýringin á pottinum og leyfir honum að kólna um 2° C, eða niður í 38°C og opnar þá stýringin aftur fyrir flæðið. Þannig helst hitastig í pottinum á bilinu 38° til 40° C en það getur verið breytilegt eftir veðri. **Stýringin stillir ekki hitann í pottinum.** Pottastýringin sýnir hitastigið í pottinum.

Ef hitastigið í pottinum er of lágt er hægt að tengja slönguna og láta heitt vatn leka í pottinn með henni.

kið



Lykillinn að bústaðnum gengur að þessum skáp. Vinstri hurðin er læst með loku sem er innan á hurðinni.



Þar er að finna slöngu sem hægt er að nota til að þrifa pottinn (eða bílinn 😊). Ekki á að eiga við stillingar á hitagrind í skápnum.

EF KALT ER Í VEÐRI GETUR VERIÐ AÐ EKKI SÉ HÆGT AÐ LÁTA RENNA Í POTTINN VEGNA FROSTS.



INTERNET OG SJÓNVARP

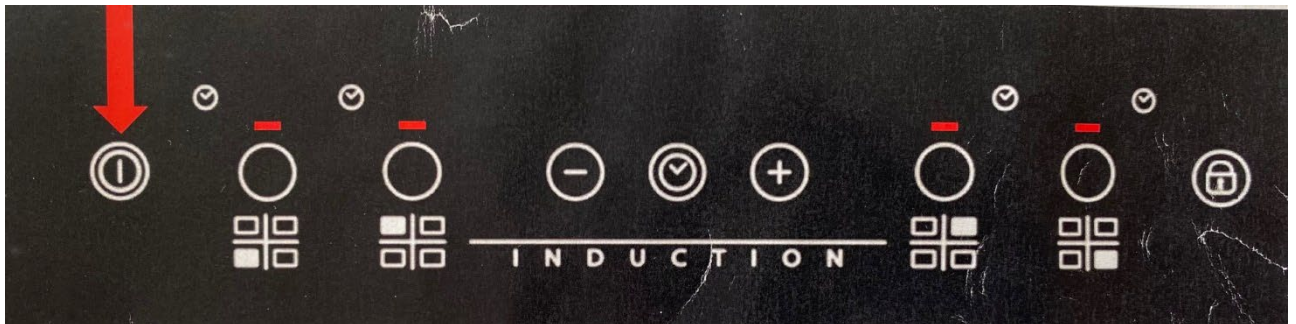
Í húsinu er WiFi í gegnum ljósleiðara og snjall sjónvarp. Sjónvarpið er með android stýrikerfi og hægt að nálgast flest forrit til að nýta streymisveitur eins og t.d. Sjónvarp símans, Stöð 2, Netflix, Disney+ o.s.frv.



ELDHÚSIÐ

Í eldhúsinu er spanhelluborð. Það virkar á þann hátt að enginn hiti myndast nema pottur eða panna sé sett á helluborðið eftir að búið er að kveikja á því. Um leið og pottur eða panna er svo tekin af þá hættir helluborðið að hita.

Kveikt er á borðinu með því að ýta á snertitakkann lengst til vinstri:



Svo þarf að velja hvaða hellu á að stilla með því að ýta á viðeigandi takka:



Þá er hægt að stilla hitann á þeirri hellu með plús og mínus tökkunum:



GEYMSLAN

Lykillinn að húsinu gengur einnig að geymslunni úti. Þar má finna grillið, útihúsgögnin, ýmsar hreinlætisvörur og verkfæri.



Auka gaskútur er einnig geymdur þar. Ef gaskútur tæmist þarf að muna eftir því að fá nýjan.

Hægt er að fá gaskúta í þjónustumiðstöðinni en FVFÍ er með reikning þar. Muna að kvitta undir reikninginn með kennitölu.

ÞVOTTAVÉLIN

Þvottavélin er í skápnum við hliðina á baðherbergishurðinni.



GB AW5E7/20 **PROGRAMME CHART**

This washing machine is equipped with automatic safety devices which detect door operation at an early stage.

A. Programme selector
 B. Start (Pause) button
 C. Back/Drain button
 D. Rapid button
 E. Clean + button
 F. Display window
 G. Soil level button
 H. Temperature button
 I. Intensive rinse button

1. Pre-wash button
 K. Favourite button
 L. DelayStart button
 M. Spin button
 N. Start Delay button
 O. Programme requested indicator

Programme	Type of wash-items	Max. load (kg)	Categories and additives			Substrate's surface										Spin	
			Pre-wash	Main wash	Rinse	End level	Temp. (°C)	Intensive (I)	Pre-wash (P)	Favourite (F)	Delay start (D)	Spin (S)	Clean + (C)	Rapid (R)	Spin (S)		
Flax CASH 30°C, 30°C, 30°C, 30°C	Lightly to normally soiled laundry made of flax, linen, artificial fibres and their blends.	8.0	—	Yes	—	—	—	—	—	—	—	—	—	—	—	—	max.
CASH CASH 30°C, 30°C, 30°C, 30°C	Normally to heavily soiled towels, underwear, table and bed linen etc. made of cotton and linen.	7.0	—	Yes	—	—	—	—	—	—	—	—	—	—	—	—	max.
Delicates CASH 30°C, 40°C	Delicate and delicate clothing, dresses, skirts, blouses and blouses.	1.5	—	—	—	—	—	—	—	—	—	—	—	—	—	—	1000 ¹⁾
Wool/Woolblend CASH 30°C, 40°C	Woolens, knits of with the Washmark and identified as machine washable, as well as delicate made of silk, linen and their blends in non-ferrous.	1.0	—	Yes	—	—	—	—	—	—	—	—	—	—	—	—	1000 ¹⁾
White CASH 30°C, 40°C, 30°C, 30°C	White and partially-dyed garments made of delicate fabrics.	7.0	—	Yes	—	—	—	—	—	—	—	—	—	—	—	—	max.
Light Colours CASH 30°C, 40°C, 30°C, 30°C	Lightly and partly-dyed garments made of cotton, artificial fibres and their blends.	3.0	—	Yes	—	—	—	—	—	—	—	—	—	—	—	—	1000 ¹⁾
Dark CASH 30°C, 40°C, 30°C, 30°C	Dark and dark garments made of cotton, artificial fibres and their blends.	3.0	—	Yes	—	—	—	—	—	—	—	—	—	—	—	—	1000 ¹⁾
Superwash CASH 30°C, 40°C, 30°C, 30°C	Heavily soiled and robust laundry made of cotton, synthetic fibres and their blends.	2.5	—	Yes	—	—	—	—	—	—	—	—	—	—	—	—	max.
Applique CASH 30°C, 40°C, 30°C, 30°C	Lightly to heavily soiled garments made of synthetic fibres, or synthetic mixed with cotton garments.	3.0	—	Yes	—	—	—	—	—	—	—	—	—	—	—	—	max.
Speed 15 CASH 30°C	Lightly soiled laundry made of cotton, artificial fibres and blends with cotton.	3.0	—	Yes	—	—	—	—	—	—	—	—	—	—	—	—	max.
Bedlinen CASH 30°C, 40°C, 30°C, 30°C	White and coloured bedlinen made of cotton and synthetic fibres, or blend of both.	7.0	—	Yes	—	—	—	—	—	—	—	—	—	—	—	—	max.
By Hand CASH 30°C, 40°C, 30°C, 30°C	Woolens made of synthetic fibres, bedlinen, silk, cashmere, polyester or other non-ferrous knits, dresses and similar items.	7.0	—	Yes	—	—	—	—	—	—	—	—	—	—	—	—	1000 ¹⁾
Rinse & Spin	Rinse and drainage spin programme.	7.0	—	—	—	—	—	—	—	—	—	—	—	—	—	—	max.

1) Spin speed depends on the programme selected.

2) For the greatest quality, spin speed is limited to 1000 rpm in the programme.

3) Operation conditions for the Spin 1000¹⁾ programme.

W10416285C

Leiðbeiningar er að finna innan á hurðinni.



HÁALOFTIÐ

Uppi á hálofti er að finna 2 rúm, 3 dýnur, sjónvarp með innbyggðum DVD spilara og neyðarstiga.

Glugginn þar er með barnalæsingu en mögulegt er að opna gluggann upp á gátt til að nota neyðarstigann. Til að galopna gluggann á þennan máta er litlu stykki á lokunni lyft upp eins og sýnt er á myndinni.



Þá er auka öryggi sem tekur við sem er band sem smellt er úr sambandi.



Neyðarstiginn er í hvítum kassa við gluggann.



Það getur komið fyrir að loft festist í ofninum upp á lofti. Í geymslunni er að finna verkfærakistu og í henni er lykill sem gengur að ofninum til að hleypa lofti af kerfinu. Vinsamlega látið vita á skrifstofu FVFÍ ef það hefur verið gert.



SLÖKKVITÆKI OG SJÚKRAKASSI

Slökkvitæki er að finna undir stiganum sem liggur upp á háaloft.
Sjúkrakassi er staðsettur í speglaskáp í anddyri, vinsamlega gangið vel um kassann.



Í neyðartilvikum hringið í 112

ÖRYGGISNÚMÉR

Ef upp kemur neyðartilvik þar sem það þarf að hafa samband við 112, þá skal gefa upp öryggisnúmerið á húsinu. Öryggisnúmerið er skráð hjá 112 og gefur þeim t.d. nákvæmar upplýsingar um staðsetningu á húsinu.

Öryggisnúmerið er:

228 9139



HLEÐSLUSTÖÐ

Í húsinu er að finna hleðslustöð fyrir rafmagnsbíla. Lykill geymdur í speglaskáp í anddyri.



VIÐHALD OG VÖNTUN Á EFNUM

Komi upp sú staða að þörf er á viðhaldi þá skal það tilkynnt á flug@flug.is, í slíkum tilvikum er mjög gott að fá myndir og stundum mál á því sem er bilað, því húsin eru flest öll fjarri höfuðstöðvum og undirbúningur þarf að vera góður þegar þarf að kalla út fólk til að sinna viðhaldi.

Komi upp vöntun á vörum, s.s. hreinsiefnum sem eiga á annað borð að vera til staðar, þá óskar FVFÍ eftir því að leigutaki sendi tölvupóst á flug@flug.is.



RUSLAGÁMAR

Ruslagáma er að finna hjá þjónustumiðstöðinni.

